



BIRMINGHAM CITY
University
International College

2018/19 国际桥梁 课程指南



目录

- | | | | |
|----|-------------------|----|---------------|
| 03 | 学院院长兼校长致辞 | 28 | 计算机、工程、建筑环境学院 |
| 04 | 英国伯明翰 | 32 | 健康、教育和生命科学学院 |
| 08 | 为什么选择伯明翰城市大学? | 36 | 具有行业经验的教师 |
| 10 | 伯明翰是你理想的校园 | 38 | 学生故事 |
| 12 | 住宿: 你的自主空间 | 42 | 学生体验 |
| 14 | 为什么选择伯明翰城市大学国际学院? | 44 | 学术要求 |
| 16 | 您获得伯明翰城市大学学位的桥梁 | 47 | 英语语言要求 |
| 17 | 注重你的职业发展 | 48 | 重要日期 |
| 18 | 艺术、设计和媒体学院 | 49 | 学费和生活费 |
| 24 | 商贸、法律和社会科学学院 | 50 | 如何申请 |
| | | 51 | 纳维教育简介 |

欢迎页

学院院长兼校长致辞

欢迎来到伯明翰城市大学国际学院和伯明翰城市大学学习，对此我感到由衷的高兴。



伯明翰城市大学国际学院坐落在伯明翰市——一座位于英国中心的活力都市。伯明翰市的多元文化更进一步彰显了它的重要位置，也反映出了学院本身多民族融合的独特特点。

同时，灵活性也是伯明翰城市大学国际学院不可或缺的特有品质之一。来到这里的每一位学生有着不同的动机和抱负。我们提供了另一种进入伯明翰城市大学的途径，全年有

三次入学，能根据学生不同的学习背景灵活入学。

我们明白，进入大学深造是一个极其重要的转变过程，而在一个崭新的国度里这一点会变得尤其令人怯步。因此，通过打造一个安全友好的环境，我们全身心地致力于帮助每一位学生，让他们在提高学术能力的同时更加自信。

我在伯明翰城市大学国际学院期望你们的到来。

Cheryl Badhams，伯明翰城市大学国际学院院长兼校长

英国伯明翰

位列世界前10名的旅游目的地

(《简明指南》，2015年)



乘火车只需
75分钟
即可到达伦敦，
90分钟
即可到达曼彻斯特

伦敦以外
生活质量
最高

的英国城市

(《美世生活质量报告》，2017年)



城市每年会举行超过
50个节日，
举办展览超过
320场

英国是国际学生推荐最多的留学目的地

(《国际留学生晴雨表》，2015、2016年)



■ 曼彻斯特

伯明翰

■ 伦敦



华威城堡

华威城堡是一座迷人的中世纪城堡，其历史可追溯至1068年，每年都会举办一系列非常精彩的活动——城堡距离伯明翰仅有58分钟的火车车程。

埃文河畔斯特拉特福镇

这是一座美丽的中世纪集镇，威廉莎士比亚的出生地——距伯明翰仅有78分钟的火车车程。



比斯特购物村

这是一片豪华的乡村风格购物区，特色是能够以折扣价格买到国际主要时尚品牌——位置大约在伯明翰和伦敦中间。



有70,500

名学生

伯明翰：灵活多样



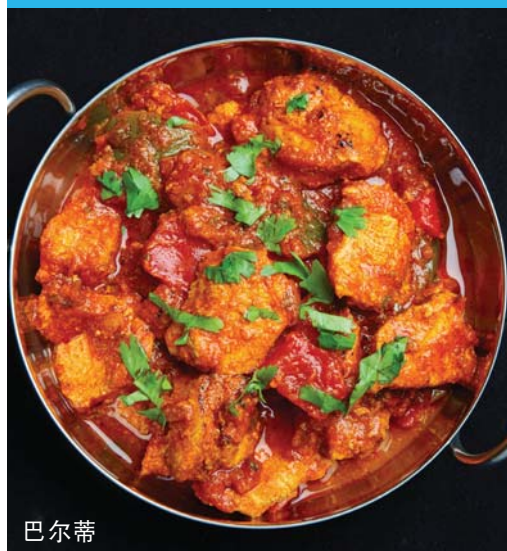
Bullring购物中心

购物

斗牛场是欧洲最大的购物中心之一，拥有超过300家商店和100多个国际知名品牌。这座城市每年都会举办德国式圣诞市集，也是在德国以外最大的德式市集。

食品学

伯明翰是巴尔蒂的发源地，整个城市有100多间巴尔蒂餐厅，以及超过100家其他国家和风格的餐厅。



巴尔蒂



商业

2016年，伯明翰被公认为英国商业增长最快的城市（资料来源：《英国创业/伯明翰营销》）。

随着这座城市的商业发展，许多大型企业都在此投资，包括捷豹、路虎、汇丰和德意志银行等国际公司。



体育

这座城市将于2022年举办英联邦运动会，这将加强其作为重大体育赛事举办地的声誉。城市附近还有三家名牌足球俱乐部——阿斯顿维拉、伯明翰城和西布罗姆维奇——以及经常举办国际比赛的埃德巴斯顿板球场。

如果您喜欢参加体育运动以及观看体育比赛，伯明翰城市大学还提供其他许多一流设施，耗资850万英镑修建的Doug Ellis运动中心，内设80个健身房和一个有八个球场的运动场。



娱乐

伯明翰每年都会举办各种节庆活动，庆祝的主题从食物和饮料到电影和舞蹈，丰富多彩。该市有唐人街，每年都会庆祝中国农历新年。

在夜生活方面，这座城市有很多充满活力的酒吧、俱乐部和现场音乐表演场所。您还可以到英国最古老的电影院观影，到英国最繁忙、最受欢迎的伯明翰剧院观看演出！



景观

伯明翰既是一个繁华、多元的大都市，也能提供了充分的平和与宁静。伯明翰拥有超过8,000英亩的公园和开放空间，是英国绿化最好的城市之一，它的运河里程甚至比威尼斯还要长！



伯明翰博物馆和美术馆

文化

伯明翰图书馆是英国最大的公共图书馆，拥有世界级收藏档案、摄影资料和珍贵书籍，印刷书卷多达100万册。伯明翰博物馆和美术馆中陈列着世界上规模最大的拉斐尔前派艺术品。



£260m

已投入兴建新设施



100,000

国际校友来自

120

个国家



获得大约

50项

专业认证

为什么选择 伯明翰城市大学?



- 伯明翰城市大学有C, I BB名教职员工，其中许多人都是从事其专业领域的专业人员和专家。
- 新改革的课程——确保提供最新的相关学位，为学生参加工作做好准备。
- 这里有欧洲最大的珠宝学院，也是世界上唯一一所颁发宝石学学位的大学。
- 约有1600名学生在大学内部的学生就业中心注册（2017年11月）。
- 94%的伯明翰城市大学毕业生在毕业六个月内即上岗就业或继续深造（2014-2015年高等教育毕业生目的地调查）。

TUAN PHAT TRAN,
越南

经济学与金融学文学士（荣誉）

伯明翰城市大学的设施绝对令人惊叹。主校区就在市中心，非常方便。所有的课程都非常实用，如果有什么不明白的地方，导师会非常耐心地为我讲解所有问题的答案。

伯明翰 即是你的校园



校区

- 1 伯明翰城市大学国际学院，伯恩维尔校区
- 2 伯明翰艺术学院，玛格丽特街
- 3 千禧角，市中心校区
- 4 Parkside教学楼，市中心校区
- 5 珠宝学院，维多利亚街
- 6 Curzon教学楼，市中心校区
- 7 皇家伯明翰音乐学院，市中心校区
- 8 城南校区，埃德巴斯頓

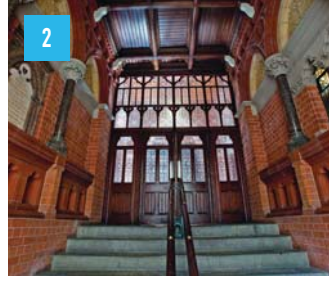
名胜古迹

- 9 大中央和新街站
- 10 Bullring购物中心
- 11 伯明翰图书馆
- 12 伯明翰博物馆和美术馆
- 13 伯明翰竞技场
- 14 唐人街
- 15 吉百利巧克力工厂
- 16 华威郡板球俱乐部



伯恩维尔伯明翰城市 大学国际学院

- 位于安静，风景如画的伯恩维尔 - 靠近吉百利巧克力工厂
- 距市中心校区约7.5公里
- 方便搭乘巴士和火车前往市中心



伯明翰艺术学院， 玛格丽特街

- 威尼斯哥特式风格的国家一级保护建筑，别出心裁的彩色玻璃窗和镶嵌地板
- 木制品、金属、塑料、玻璃纤维和陶瓷工场
- 数字媒体、打印和摄影工场



千禧角，市中心校区

- 价值超过1100万英镑的计算机设备
- 10间装有隔音板和弹簧门的专业工作室
- 机器人实验室和3D打印室



Parkside教学楼， 市中心校区

- 四间符合行业标准的电视演播室和英国最大的永久绿色屏幕
- 摄影和无线电播音室、暗房和编辑室
- 印刷、纺织品、木材、陶瓷和玻璃车间



珠宝学院，维多利亚 街/检验所

- 欧洲同类学院中最大的学院——拥有专业设备、图书馆和展览空间
- 位于伯明翰的珠宝生产区，这里直至今日还生产着约全英国40%的珠宝。
- 珠宝和贵金属专家评估中心，已有近250年历史
- 由卡地亚赞助的钟表实验室
- AnchorCert宝石实验室拥有测试钻石的设备



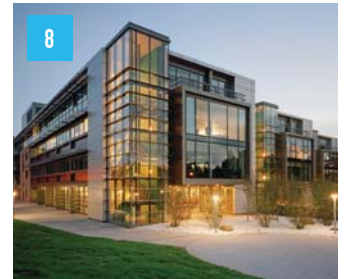
Curzon教学楼， 市中心校区

- 图书馆拥有6,200万册印刷资料和在线资源
- 为法学学生设立的模拟法官和高等法院
- 大学学生会的所在地



皇家伯明翰 音乐学院， 市中心校区

- 新建的耗资5,700万英镑的建筑设有五个表演场地，其中包括一个500个座位的音乐厅
- 150个座位的独奏厅和小型的实验音乐场地
- 风琴室和专门的爵士乐场地



城南校区， 埃德巴斯顿

- 模拟手术室及医院病房
- 复制版学校教室
- 生理学和生物医学科学实验室

伯明翰的生活
成本比伦敦
低20%
以上

(www.numbeo.com, 2017)



住宿： 你的自主空间

如果这是你第一次求学远行，最激动人心的大概莫过于拥有独立的自主空间和享受自由了！

1. 学校公寓

如果你想体验学生宿舍的“大家庭”感觉，学校公寓是个不错的选择。你将和其他学生居住在同一幢宿舍大楼里，共享公用设施。

学校公寓（hall）里有两种宿舍可供选择——取决于你对私密性的要求。你可以选择和其他学生共用厨房设施，但拥有自己的卧室和浴室；也可以选择带厨房的小型公寓，仅与其他学生共用洗衣设施和休息室。

学校公寓名称	每周水电全包价格	位置	距伯明翰城市大学国际学院的大概距离	距离市中心校区的大概距离	提供套间吗？
Belgrave View公寓*	128英镑起	中心	4.5 km	2.3 km	否
Bagot Street公寓	149英镑起	中心	7.5 km	0.75 km	否
Universal Student Living公寓	185英镑起	南楼	2 km	6 km	是
800 Bristol Road公寓	199英镑	南楼	1.3 km	6.5 km	是

*适合18岁以下的学生。

这些住宿选择和费用可能会有所变化。欲了解更多有关可供入住的学校公寓信息，请访问www.bcuic.navitas.com/accommodation

2. 市中心私人公寓

如果你想自行预订其他地方的住宿，可提前查看房间，这里有许多私人公寓供你选择。

我们一些学生选择住在：

- Beetham Tower公寓
- Viva Apartments公寓
- Masshouse Plaza公寓

如果你对此住宿选择感兴趣，请发送邮件至accommodation@bcuic.bcu.ac.uk



3. 合租房

如果你不想住在公寓里，也可以与其他学生一起合租独立住宅（z CăŪw）——全市有许多独立住宅可供选择。这也是一个更经济划算的选择。我们的有些学生选择租伯明翰城市大学国际学院校区附近独立住宅内的单间，而有些学生则选择住在更靠近市中心的住宿。

如果你对此住宿选择感兴趣，请发送邮件至accommodation@bcuic.bcu.ac.uk



这些住宿选择可能有所更改。关于更多信息，请访问www.bcuic.navitas.com/accommodation

你知道吗？

伯明翰城市大学国际学院的学生和伯明翰城市大学的学生之间没有任何区别，所有的学生从第一天开始都可以获得一张大学学生卡，并且都可以使用所有相同的设施。

为什么选择伯明翰城市大学国际学院？

如果你不满足直接就读伯明翰城市大学学位课程的学术成绩或英语要求，那伯明翰城市大学国际学院能为你提供一条专门的途径。

伯明翰城市大学国际学院通过与伯明翰城市大学的合作，不仅使学生在校期间有机会享受伯明翰城市大学的设施和服务，还能帮助学生顺利完成桥梁课程的学习，取得伯明翰城市大学的学士学位或硕士学位。

1

升读

学校升读伯明翰城市大学的升学率高达95%。

2

学生表现

与直接进入伯明翰城市大学的国际学生相比，伯明翰城市大学国际学院的学生表现更为出色。（伯明翰城市大学跟踪统计）

3

灵活的入学

一年三次入学时间：1月、5月和9月。

4

联合签证

整个学习期间只需一次签证即可。

5

辅导教师

在各自领域有着资深经验的老师能尽力提供帮助。

6

小班教学

能让学生有更多的时间与老师交流，也能让学生能将更多的精力放在学习上，从而获得学业上的成功。

7

工作机会

学习的同时还可选择参加工作，工作时间最多可达每周20小时。

8

风景如画

在风景如画的伯恩维尔校区上课，这里距离举世闻名的吉百利巧克力工场仅几步之遥。

9

两全其美

两种世界的完美体验：既能感受到郊区校园的宁静与恬适，又能融入活力无限的伯明翰城市生活。

10

简单

伯明翰城市大学国际学院是你进入伯明翰城市大学的一条专门途径。



YONGLIN STONE,
中国

管理与国际关系理学硕士

在伯明翰城市大学国际学院很容易与其他国家的学生交流并结交朋友。伯恩维尔校区有一个很好很安静的学习环境。导师讲课也很容易听懂，他们可以帮助你解决遇到的任何问题。



距伯明翰市中心

不到7公里

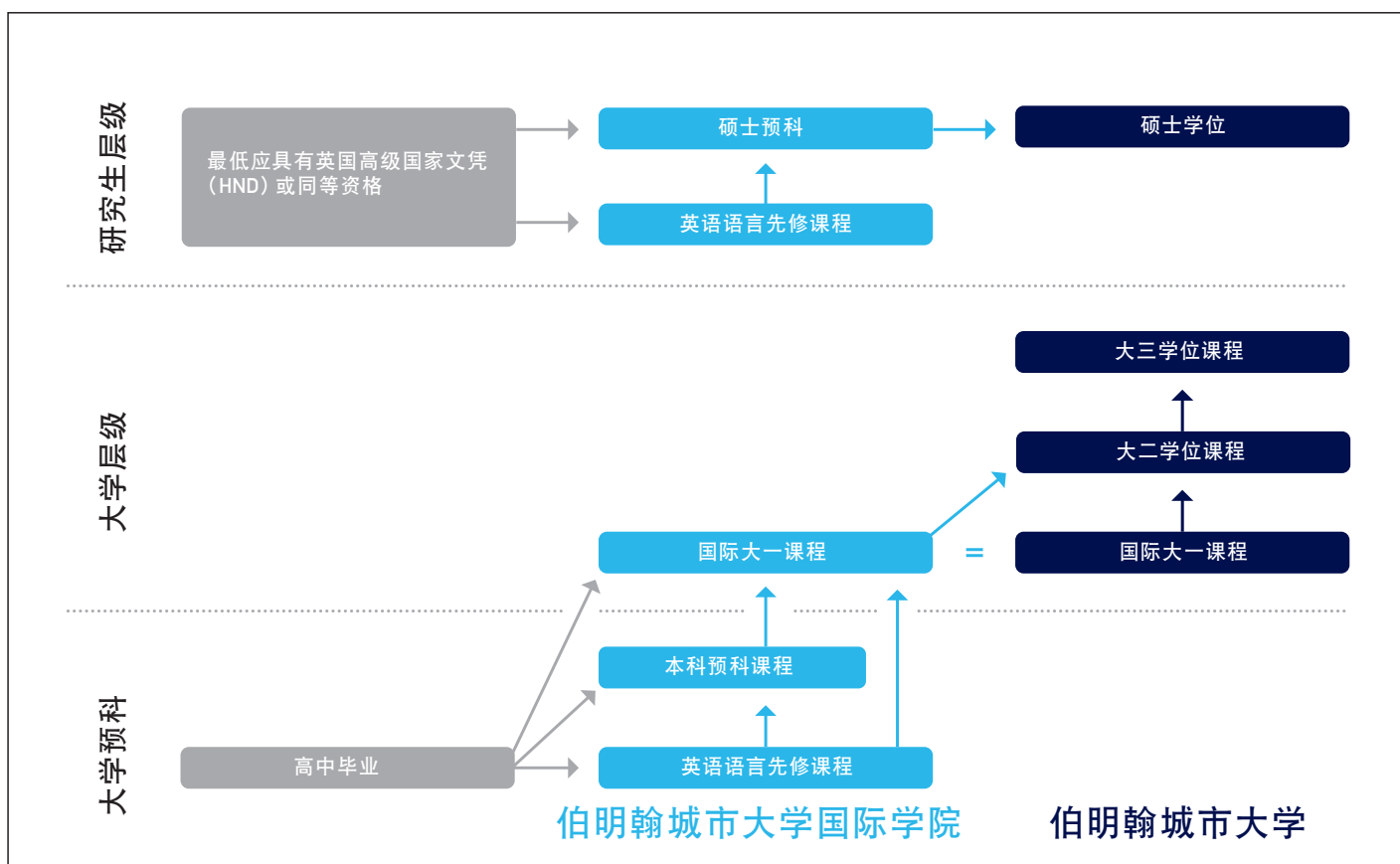
距伯明翰机场

不到15公里

你获得 伯明翰城市大学 学位的途径

伯明翰城市大学国际学院是全球纳维集团的一部分。我们与伯明翰城市大学合作提供桥梁课程，通过此途径获得全球公认的本科和研究生学位。

该体系是如何运行的？





关注 你的职业发展

伯明翰城市大学有自己的学生职业介绍机构，在校园内可提供就业机会。

新的研究生+计划 (The new Graduate+ scheme)，将职业相关技能融入每门学位课程中。

所有学位课程都侧重于行业经验，大多数课程均可提供工作实习的机会。

大量课程均与企业合作提供参与现场项目的机会。体育和运动系的学生与华威郡板球俱乐部的板球运动员一起工作！

艺术、设计 和媒体学院

伯明翰城市大学的艺术、设计和媒体学院设有专注于以下领域的学院：
建筑和设计、艺术、时装和纺织、珠宝、媒体和视觉传播。

你知道吗？

- 伯明翰城市大学是伦敦以外英国最大的教授创意课程的院校（HESA 2015/16）。
- 学院内的学生有机会参与BBC、金史密斯学院、哈维 尼科尔斯、玛莎百货、盛世长城等行业巨头的工作并接受评价。
- 你将可以使用最先进的工作室、工作间和行业标准设施。
- 伯明翰城市大学的珠宝学院是全欧洲最大的，位于伯明翰著名珠宝区的中心位置，直至今日还生产着约全英国40%的珠宝。
- 许多课程提供了在国家大型活动和展览上展示作品的机会。





阅读第EJ页的l fâÇà的故事。



学院

位于市中心校区的耗资6,200万英镑的Parkside 教学楼：

伯明翰建筑与设计学院

- 英国皇家建筑师协会 (RIBA) 等行业标准认证。
- 与伯明翰主要的重建项目有直接联系并参与其中。

时装与纺织学院

- 与屡获殊荣的学者和从业者一起工作。
- 有机会向伦敦毕业生时装周的行业领袖展示你毕业年的作品。

伯明翰传媒学院

- 使用媒体行业所使用的设施。
- 可提供大量实习工作机会，接触演讲嘉宾，参与行业项目和比赛。

视觉传播学院

- 涵盖四大主要学科：电影和动画；图形通信；插画；摄影。
- 该学院历史悠久，可追溯到1843年。

位于伯明翰珠宝区的中心地带：

珠宝学院

- 在欧洲同类学院中规模最大——拥有专业的钟表实验室、3D打印室和珠宝实验室。
- 全球唯一的可授予宝石学学位的院校。

毗邻伯明翰博物馆和美术馆：

伯明翰艺术学院

- 该教学楼壮观宏伟，赢得了无数奖项。
- 楼内设有专门建造的工作室、画廊和安装空间、一间美术图书馆以及加工木材、金属、石膏、玻璃纤维、陶瓷、数字媒体、印刷和摄影工作坊。

艺术、设计和媒体学院

本科学位

建筑学桥梁课程

建筑文学士(荣誉)(豁免RIBA1)←

室内建筑与设计文学士(荣誉)

景观建筑文学士(荣誉)

产品家具设计文学士(荣誉)

艺术设计桥梁课程

艺术设计文学士(荣誉)

影视动画文学士(荣誉)

美术文学士(荣誉)

图像传播文学士(荣誉)

插画文学士(荣誉)

摄影文学士(荣誉)

时尚桥梁课程

服装设计与实践文学士(荣誉)

时尚品牌与传播文学士(荣誉)

时尚商务与促销文学士(荣誉)

时尚设计文学士(荣誉)

服装技术文学士(荣誉)

纺织品设计文学士(荣誉)

珠宝学桥梁课程

宝石学与珠宝研究理学士(荣誉)†

钟表学文学士(荣誉)

国际珠宝贸易文学士(荣誉)†

珠宝与饰物文学士(荣誉)←

媒体桥梁课程[‡]

媒体与传播文学士(荣誉)

媒体与传播文学士(荣誉)(音乐行业)

媒体与传播文学士(荣誉)(公共关系)

媒体与传播文学士(荣誉)(广播)

媒体与传播文学士(荣誉)(电视)

电子游戏开发理学士(荣誉)‡

* 学生需要在某些模块中获得60%的通过成绩才能升学。

无需提供档案(课程时间为1到2个学期)。
预科课程后的两年制快速学位课程。

‡ 以2018年的效力复核为准。

入学方式

第1阶段:

伯明翰城市大学国际学院的本科预科课程

课程长度: 两个或三个学期
(取决于实际能力)

入学时间: 9月、1月和5月

校区: 伯恩维尔校区

入学方式

第2阶段:

伯明翰城市大学大一学位课程

课程长度: 两学期

开学日期: K月

校区: Parkside教学楼,
艺术学院, 2
珠宝学院或检验所

第3阶段:

伯明翰城市大学大二学位课程

课程长度: 两学期

校区: Parkside教学楼,
艺术学院, 2
珠宝学院或检验所

第4阶段:

伯明翰城市大学大三学位课程

课程长度: 两学期

校区: Parkside教学楼,
艺术学院, 2
珠宝学院或检验所

研究生学位

艺术桥梁课程 (两个/三个学期)

艺术设计硕士：2
跨学科实践

艺术与教育实践文学硕士

美术硕士

视觉传达硕士

视觉传达硕士（电影与动画）

视觉传达硕士（图像传播）

视觉传达硕士（插图）

视觉传达硕士（摄影）

艺术管理桥梁课程← (一个/两个学期)

项目管理硕士

化妆品牌与推广硕士

设计管理硕士[†]

时尚管理硕士

时尚推广硕士

全球传媒管理硕士

博物馆实践中的创新与领导硕士

奢侈品牌管理硕士

奢侈珠宝管理硕士

设计桥梁课程 (两个/三个学期)

设计与视觉艺术硕士

产品与家具设计硕士

时尚桥梁课程 (两个/三个学期)

时尚设计硕士

时装营销硕士

服装技术硕士

纺织品与表面设计硕士

媒体桥梁课程← (两学期)

节庆会展管理硕士

媒体与文化研究硕士

媒体制作硕士

多平台与移动新闻业硕士

公共关系硕士

* 无需作品集。
以2018年的效力复核为准。

入学方式

第1阶段：

伯明翰城市大学国际学院硕士
预科

课程长度：一至三个学期
(取决于教育背景及实际能力)

入学时间：9月、1月和5月

校区：伯恩维尔校区

入学方式

第2阶段：

伯明翰城市大学硕士学位

课程长度：两学期

开学日期：9月

校区：Parkside教学楼，
艺术学院，2
珠宝学院或检验所



商贸、法律 和社会科学

该学院位于伯明翰城市大学的市中心校区，校区内Curzon教学楼耗资6300万英镑修建其内图书馆藏书1.35亿册，还设有模拟法庭和学生会。

你知道吗？

- 该学院专门教授商业、法律、犯罪学、社会学和心理学等领域的课程，旨在解决商业领域的认知差距问题，以提高学生的就业能力。
- 国际MBA不需要工作经验。
- 该学院拥有铂金级特许公认会计师公会（ACCA）教学资质，其会计课程可免考ACCA九项考试。
- 学习商业学士学位（荣誉）的学生可获得一年工作实习机会——有很多公司可选。
- 攻读法律的学生可加入英国最成功的模拟法庭社团之一，而学习法律与美国法律研究法学学士（荣誉）学位课程的学生则有机会在美国实习。

学术认证：

CIM

Graduate Gateway
2015-2016

AIA
THE ASSOCIATION
OF INTERNATIONAL
ACCOUNTANTS

CIPFA | The Chartered Institute of
Public Finance & Accountancy

ifa | Institute of
Financial Accountants
Member of the IPA Group

ACCA

CIMA
Chartered Institute of
Management Accountants

aat

CIPD
Approved centre

ICAEW | THE INSTITUTE
OF CHARTERED
ACCOUNTANTS
IN ENGLAND AND WALES



商务学，法律与社会科学

本科课程

会计、经济和金融学桥梁课程

会计与金融会计学硕士/理学士 (荣誉)←

商业会计学理学士 (荣誉)

商业经济文学士 (荣誉)

经济文学士 (荣誉)

商务金融管理文学士 (荣誉)

商业桥梁课程

商业文学士 (荣誉)

商务文学士 (荣誉)
(一年的工作实习可选)

商业 (市场营销) 文学士 (荣誉)

商业管理文学士 (荣誉)

商业管理 (咨询) 文学士 (荣誉)

商业管理 (企业) 文学士 (荣誉)

商业管理 (专业实践) 文学士 (荣誉)

商业管理 (供应链管理) 文学士 (荣誉)

人力资源管理文学士 (荣誉)

法学桥梁课程[△]

法律法学士 (荣誉)

法律 (美洲法律研究方向)
法学士 (荣誉)

法律 (商务方向) 法学士 (荣誉)

法律 (犯罪学方向) 法学士 (荣誉)

市场营销桥梁课程

市场营销文学士 (荣誉)

营销 (广告和公关) 文学士 (荣誉)

市场营销 (顾客心理) 文学士 (荣誉)

市场营销 (数字) 文学士 (荣誉)

营销文学士 (荣誉) (专业实务)

市场营销 (零售) 文学士 (荣誉)

心理学桥梁课程[†]

心理学理学士 (荣誉)

* 你可以选择3年的学士学位或4年的本硕连读硕士学位课程。本硕连读包括三年的本科生课程和一年的研究生课程。
仅提供本科预科课程。

入学方式

第1阶段：

伯明翰城市大学国际学院的本科预科课程

课程长度：一个或两个学期
(取决于实际能力)

入学时间：9月、1月和5月

校区：伯恩维尔校区

入学方式/升学方式

第2阶段：

伯明翰城市大学国际学院国际大一/伯明翰城市大学

课程长度：两学期

入学时间：9月和1月

校区：伯恩维尔或Curzon教学楼

入学方式

第3阶段：

伯明翰城市大学大二学位课程

课程长度：两学期

开学日期：9月

校区：Curzon Building教学楼

第4阶段：

伯明翰城市大学大三学位课程

课程长度：两学期

校区：Curzon Building教学楼

本硕连读硕士学位

第5阶段：

伯明翰城市大学硕士学位

课程长度：两学期

校区：Curzon Building教学楼



研究生课程

商业桥梁课程

国际_ TS工商管理硕士

会计与金融理学硕士

创新管理硕士

保险与风险管理理学硕士

内部审计管理与咨询理学硕士

管理咨询理学硕士

管理与创业理学硕士

管理与创业理学硕士

管理与国际关系理学硕士

管理与市场营销理学硕士

法学桥梁课程

国际商业法法学硕士

国际人权法学硕士

国际法律法学硕士

入学方式

第1阶段：

伯明翰城市大学国际学院硕士预科

课程长度：一个或两个学期
(取决于学术背景)

入学时间：9月、1月和5月

校区：伯恩维尔校区

入学方式

第2阶段：

伯明翰城市大学硕士学位

课程长度：两学期

开学日期：9月或1月

校区：Curzon Building 教学楼



计算机、 工程和 建筑环境

该学院位于千禧角 (Millennium Point)，内设许多先进设施，如机器人试验室和价值超过1100万英镑的计算机设备。

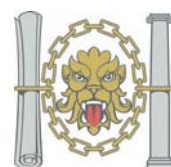
你知道吗？

- 伯明翰城市大学的建筑课程在2018年《卫报》排行榜中在59所大学中排名第11位。
- 机械工程专业工程学士（荣誉）在2017年全国学生调查中总体满意度达到了91%。
- 该学院是一个重要的训练中心，代表领先国际的IT巨头（包括Cisco和微软）提供专业培训。
- 该学院设有几个专门致力于探索当今全球性问题的研究中心，包括低碳研究中心和网络安全研究中心。
- 该学院引以为豪的是与许多本土公司（如捷豹路虎）保持着密切的产业联系。

学术认证：



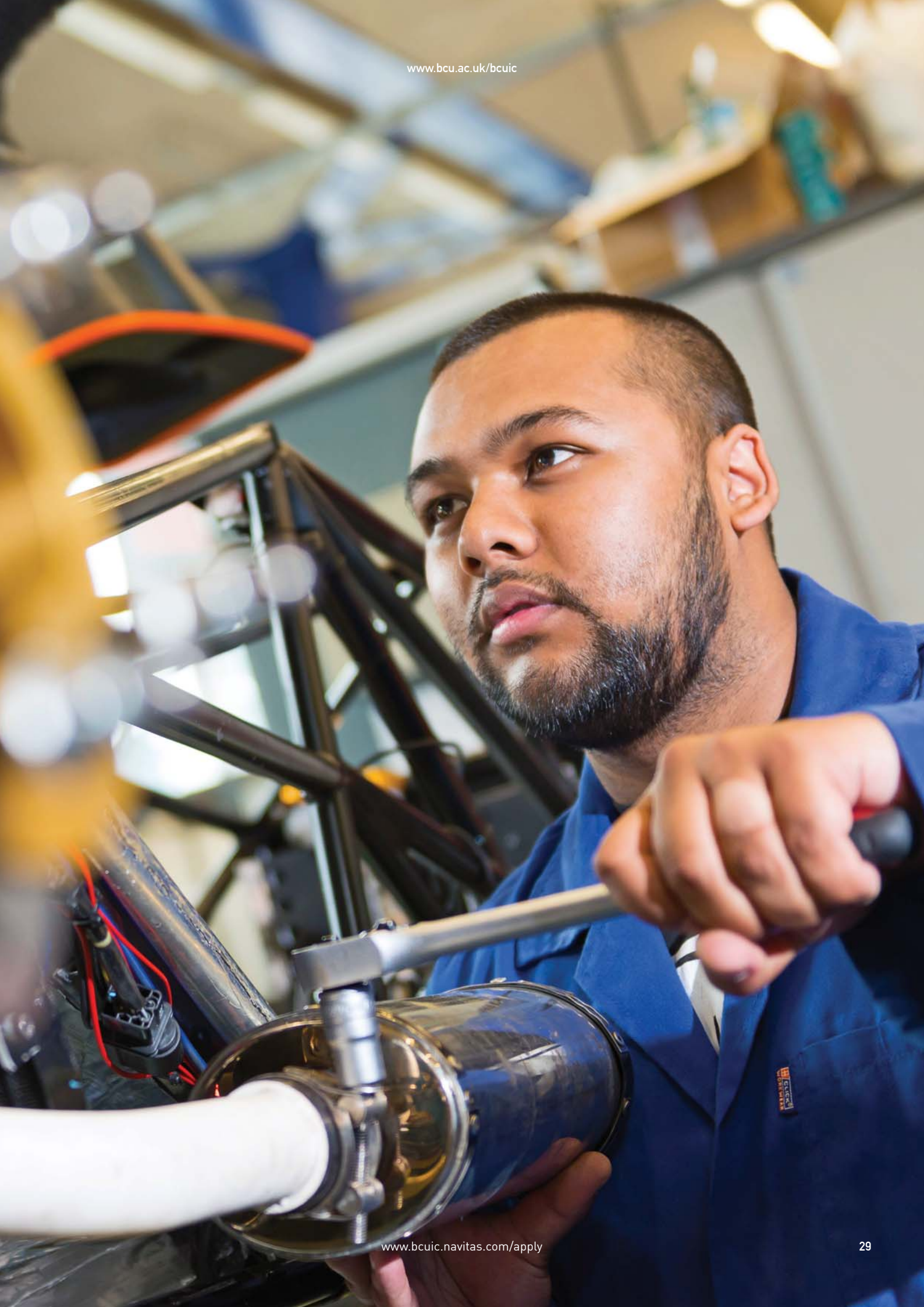
Chartered Institute of
Architectural Technologists
Accredited



CIAT
Accredited



Institution of
**MECHANICAL
ENGINEERS**



计算机科学与工程 与建筑环境

本科课程

建筑环境桥梁课程

建筑技术理学士 (荣誉)

建筑测量理学士 (荣誉)

施工管理理学士 (荣誉)

工料测量理学士 (荣誉)

房地产理学士 (荣誉)

计算机、网络与游戏技术 桥梁课程

商业信息系统理学士 (荣誉)

计算机取证理科硕士/理学士 (荣誉)←

计算机游戏技术理科硕士/理学士
(荣誉)←

计算机网络理科硕士/理学士 (荣誉)←

计算机网络与安全理学士 (荣誉)←

计算机生理科硕士/理学士 (荣誉)←

计算机与信息技术理科硕士/理学士
(荣誉)←

数字媒体计算理学士 (荣誉)

工程桥梁课程

汽车工程硕士/
工程学士 (荣誉)↔

土木工程硕士/工程学士 (荣誉)←

电子工程硕士/工程学士 (荣誉)←

汽车工程硕士/机械工程←

电影和技术桥梁课程

电影制作技术理学士 (荣誉)

电影技术和视觉效果理学士 (荣誉)

音乐技术理学士 (荣誉)

音响工程与制作理学士 (荣誉)

* 你可以选择3年的学士学位或4年的本硕连读硕士学位课程。本硕连读包括三年的本科生课程和一年的研究生课程。

本硕连读大一课程将在伯明翰城市大学与大学直属学生一起学习，伯明翰城市大学国际学院还会另行教授额外辅助课程。



入学方式

第1阶段：

伯明翰城市大学国际学院的
本科预科课程

课程长度：两学期

入学时间：9月和1月

校区：伯恩维尔校区

入学方式/升学方式

第2阶段：

伯明翰城市大学本硕连读硕士
学位大一课程†

课程长度：两学期

入学时间：9月

校区：Millennium Point教学楼

入学方式

第3阶段：

伯明翰城市大学大二学位课程

课程长度：两学期

开学日期：9月

校区：Millennium Point教学楼

第4阶段：

伯明翰城市大学大三学位课程

课程长度：两学期

校区：Millennium Point教学楼

本硕连读硕士学位

第5阶段：

伯明翰城市大学硕士学位

课程长度：两学期

校区：Millennium Point教学楼

研究生课程

建筑环境桥梁课程

施工项目管理理学硕士

环境测量理学硕士

房地产管理理学硕士

管理桥梁课程

物流和供应链管理理学硕士

项目管理理学硕士



入学方式

第1阶段：

伯明翰城市大学国际学院
硕士预科

课程长度：一个或两个学期
(取决于学术背景)

入学时间：9月、1月和5月

校区：伯恩维尔校区

入学方式

第2阶段：

伯明翰城市大学硕士学位

课程长度：两学期

开学日期：9月或1月

校区：Millennium Point教学楼



健康、教育和生命科学

该学院位于伯明翰城市大学城南校区——投资4,100万英镑新建了专业实验室和教学场所。

你知道吗？

- 超过91%的健康科学学院学生在毕业六个月内即上岗就业或继续深造。(2015-2016年高等教育毕业生目的地调查)
- 课程已得到各种专业机构的认可，如英国体育与运动科学协会 (BASES) 和英国应用营养与营养治疗协会 (BANT)。
- 2018年将对全新校园进行扩建。
- 我们与雇主共同设计课程，并将工作实习融入于每年的学习当中。
- 该学院的教学团队持续参与国家和国际研究合作。



健康、教育和生命科学

本科课程

教育桥梁课程

幼儿教育研究文学士 (荣誉)

保健学桥梁课程

生物医学理学士 (荣誉)

食品与营养理学士 (荣誉)

健康研究 (公共卫生) 理学士 (荣誉)

生物医学工程硕士←

体育学桥梁课程

体育和学校体育理学士 (荣誉)

体育与运动营养学理学士 (荣誉)

体育与运动学理学士 (荣誉)

* 本硕连读硕士学位包括三年的本科生课程和一年的研究生课程。虽然我们为工程硕士出具录取确认函,但学生可以选择在三年后结束课程——在工程学士学位级别。

本硕连读大一课程将在伯明翰城市大学与大学直属学生一起学习,伯明翰城市大学国际学院还会另行教授额外辅助课程。



入学方式

第1阶段:

伯明翰城市大学国际学院的本科预科课程

课程长度: 两学期

入学时间: 9月和1月

校区: 伯恩维尔校区

入学方式/升学方式

第2阶段:

伯明翰城市大学本硕连读硕士学位大一课程†

课程长度: 两学期

入学时间: 9月

校区: 城南校区或Millennium Point 教学楼

入学方式

第3阶段:

伯明翰城市大学大二学位课程

课程长度: 两学期

开学日期: 9月

校区: 城南

第4阶段:

伯明翰城市大学大三学位课程

课程长度: 两学期

校区: 城南

本硕连读硕士学位

第5阶段:

伯明翰城市大学硕士学位

课程长度: 两学期

校区: 城南

2018年全新的校园

最近几年学校投资1.08亿英镑用于大学的设施建设，其中为城南校区投资1.08亿英镑新建教学楼。这座大楼将设有专门用于教授体育和生命科学课程的实验室，它也将成为大学教育学课程的授课场所。



具有 从业经验的教师



议员

JOHN REYNOLDS

经济学与地理学理学士，工商管理硕士MBA

讲授商业和管理桥梁课程

我从1998起任伍尔弗汉普顿市议员，现任负责城市经济的内阁成员。

我曾参与Jaguar Land Rover厂发动机厂在伍尔弗汉普顿（Wolverhampton）的落户，讲授商业和经济课程已20年有余。

工程师

MUJAHID MUHAMMAD

计算机工程学士，电信工程硕士

讲授计算机和工程学桥梁课程

我以前曾在贝德福德大学和尼日利亚伊洛林大学讲授电信科学和网络课程，目前我正在攻读博士学位。我的研究重点是确保基于蜂窝的物联网（IoT）通信网络的运行，如LTE-V2X和NB-IoT。

大学拥有1700多名学术人员组成了强大的学术团队，其中许多人是正在从事相关领域工作的专业人士和重要专家。这些优秀的教师们同时也是伯明翰城市大学国际学院的导师。

你将直接从业内人士那里获得第一手最新的知识——他们可能是执业律师、商业专家或者专业艺术家。



律师

KAREN PARKER

化学理学学士，法学研究生文凭

讲授法律桥梁课程

我在离开学校后获得了护士的执业资格，然后在大学学习了科学，后来作为工业化学家工作了15年。然后我转了专业，选择做律师。我曾在2004年至2013年期间在朴茨茅斯的律所工作，然后成为直接出庭律师。

珠宝专家

JO EDWARDS

珠宝与银器学士

讲授艺术与设计

除了伯明翰城市大学国际学院的教学工作之外，我还经营自己的珠宝制作业务——与银器和半宝石打交道。我到英国各地参展和销售我的作品，也在网上销售到全球各国。

学生故事



室内设计师

SAMIA SHAH, 印度
室内建筑与设计文学士(荣誉)

我想在读完伯明翰建筑与设计学院后在这里学习。我也很想在课程最后一年向雇主展示我的作品——这是一个机会！

我在伯明翰城市大学国际学院的预科课程中学到了很多东西。这对我进入大学非常有帮助。

宝石鉴定师

ZIYOU FAN, 中国
宝石学与珠宝研究理学士(荣誉)

我想去伯明翰城市大学学习,因为我知道伯明翰在珠宝制作领域有着悠久的历史。

宝石检验所的设施非常专业,我很喜欢研究宝石。我们鉴定宝石,区分真品和赝品,并且了解它们各自的属性。

无论您的职业抱负如何，伯明翰城市大学国际学院都能帮你做好准备，迎接未来的无限可能。

#BCUICandMe



珠宝设计师

JADE ZHAO, 中国
珠宝与配饰文学学士（荣誉）

我来到伯明翰学习的原因是因为这里有全欧洲最大的珠宝学院。

我特别享受可以在伯明翰城市大学国际学院的校内工厂里使用符合行业标准的机械，以及独立学习的过程中可以自由表达自己的创造性想法。在我来到伯明翰城市大学国际学院之前我一点也没有艺术设计相关的背景知识，但现在我认为我为进入学士课程做好了充分的准备。

平面设计师

QUINA REIVALDI LIMANTARA, 印度尼西亚
视觉传达硕士

伯明翰城市大学国际学院提倡独立学习，鼓励我们研究和探索我们自己的想法，这非常好。这不仅能帮我们为大学做好准备，而且还能为毕业后的就业打下良好基础。伯明翰城市大学国际学院的设施也非常棒，这里有你需要的一切！



学生 经验

一旦注册成为伯明翰城市大学国际学院学生，你同时也成为伯明翰城市大学学生，这意味着你可享受伯明翰城市大学学生可享受的所有福利。



超过100个社团

社团全部由学生自己成立和管理。社团是一个结交新朋友的绝佳途径，伯明翰城市大学有很多不同的社团供你选择——不论你有什么兴趣爱好。

- 信仰和信念
- 学术科目
- 国际文化
- 电影
- 音乐
- 表演
- RAG (慈善社团)

你甚至可以创建你自己的社团！2

体育

如果你更喜欢运动，你可加入学校的任何运动俱乐部，如篮球俱乐部、足球俱乐部、曲棍球俱乐部等。

伯明翰城市大学还提供其他许多一流设施。耗资1.6亿英镑修建的V2W-U运动中心，内设18个健身房和一个有八块运动场地的体育馆。

全国学生联合会特别卡 (NUS EXTRA CARD)

全国学生联合会特别卡卡费为12英镑/年，使用该卡可在英国境内的Apple、amazon.co.uk、ASOS、Virgin Media和Spotify等品牌享受一系列折扣（包括线上和商业街实体店折扣）。

伯明翰城市大学国际学院学生服务

伯明翰城市大学国际学院致力于在学生在校期间为他们提供各种支持服务，以帮助其实现自身目标。2

作为伯明翰城市大学国际学院的学生，你将享有以下福利：

- 使用线上学生门户网站，查阅伯明翰城市大学国际学院的所有课程表、学术信息及关于学生会的课外信息
- 社会活动
- 学生福利支持
- 学习技巧训练
- 英语支持
- 帮助完成作业
- 残疾和学习支持



学术要求

国家/地区	本科桥梁课程		硕士桥梁课程	
学习阶段	第一阶段：本科预科	第二阶段：国际大一课程 (会计、经济与金融学、商科、市场营销学)	第二阶段：国际大一课程 (建筑环境、计算机、网络与游戏技术、教育学、工程学、电影技术、健康科学、运动科学)	硕士预科
英国教育制度	两个学期： GCSE五门科目合格，成绩达到A*-E，至少3门达到C。只允许1个E。 2018年新的GCSE分级： GCSE五门科目合格，成绩达到2至9，至少有3门达到4。只允许一个2。 一学期（商业）： GCE A/AS-level的UCAS tariff分数达到24分或同等水平。	GCE A/AS level的UCAS Tariff分数达48分或同等水平；	A/AS-level的UCAS tariff分数达80分，AS-level数学成绩至少为C。	HND相关专业，学分绩点（GPA）评定中至少获得2.3分（满分4分），或同等成绩。
中国	顺利完成高中二年级学业课程，平均成绩不低于70%，或者顺利完成高中三年级学业课程，平均成绩不低于60%。 一学期的商业本科预科： 顺利完成高中二年级学业课程，最低平均成绩为80%及以上，或者顺利完成高中三年级学业课程，最低平均成绩65%及以上。 参加会考者可考虑选择一学期本科预科课程。	以平均分不低于70%的成绩顺利完成高中三年级学业课程。	顺利完成高中三年级学业课程：包括数学在内的相关学科的平均成绩不低于75%。	顺利完成大专学习。
IB课程- INTERNATIONAL BACCALAUREATE	两学期本科预科： IB课程，五门科目平均成绩达到4分 IB证书 - 至少四门标准级别科目成绩达到3分。 一学期本科预科（会计/商业/市场营销）： IB证书 - 至少五门标准级别科目成绩达到3分。	IB证书 - 标准水平20分或以上 或IB文凭（IB diploma）。	文凭 - 20分，数学成绩达到3分；或证书 - 两门高级科目至少6分（总分至少24分）。	不适用
美国教育体制	顺利拿到高中文凭。	顺利拿到高中文凭，GPA达到2.5。	顺利拿到高中文凭，GPA达到2.5，另外：包括数学在内的三门SAT科目测验，每门应达到350分。	学士学位 - 通过。

具体要求请参考我们的网站：www.bcuic.navitas.com/admission-requirements

英语要求

伯明翰城市大学国际学院的教学语言为英语。如果先要选择开始学习本科学位桥梁课程或硕士桥梁课程，你必须能够证明自己的英语能力达到了一定水平。达到下列表格所列成绩，即可入读。

阶段	雅思要求
本科第1阶段（预科）	5.5 分（单科不低于5.5分）
本科第2阶段（大一）	6.0 分（单科不低于5.5分）
研究生（硕士预科）	5.5 分（单科不低于5.5分）

英语课程由伯明翰城市大学提供。

想查看可接受的英语资格完整列表，或想预定在伯明翰或你的原籍国将要参加的伯明翰城市大学英语测试，请访问 www.bit.do/english-language

之前学过英语？

请注意，适当情况下（比如已获得相关学分），伯明翰城市大学国际学院允许已通过WAEC、中央政府中等教育考试、香港中学文凭考试、GCSE或A-level等当地考试的学生，或者根据UKVI认定可证明其之前曾在英语国家上过学的学生免于参加雅思考试。如果你已毕业且获得了英国的学士学位，那么你也不需要参加雅思考试。

欲了解完整的详细信息可以访问www.bit.do/english-language

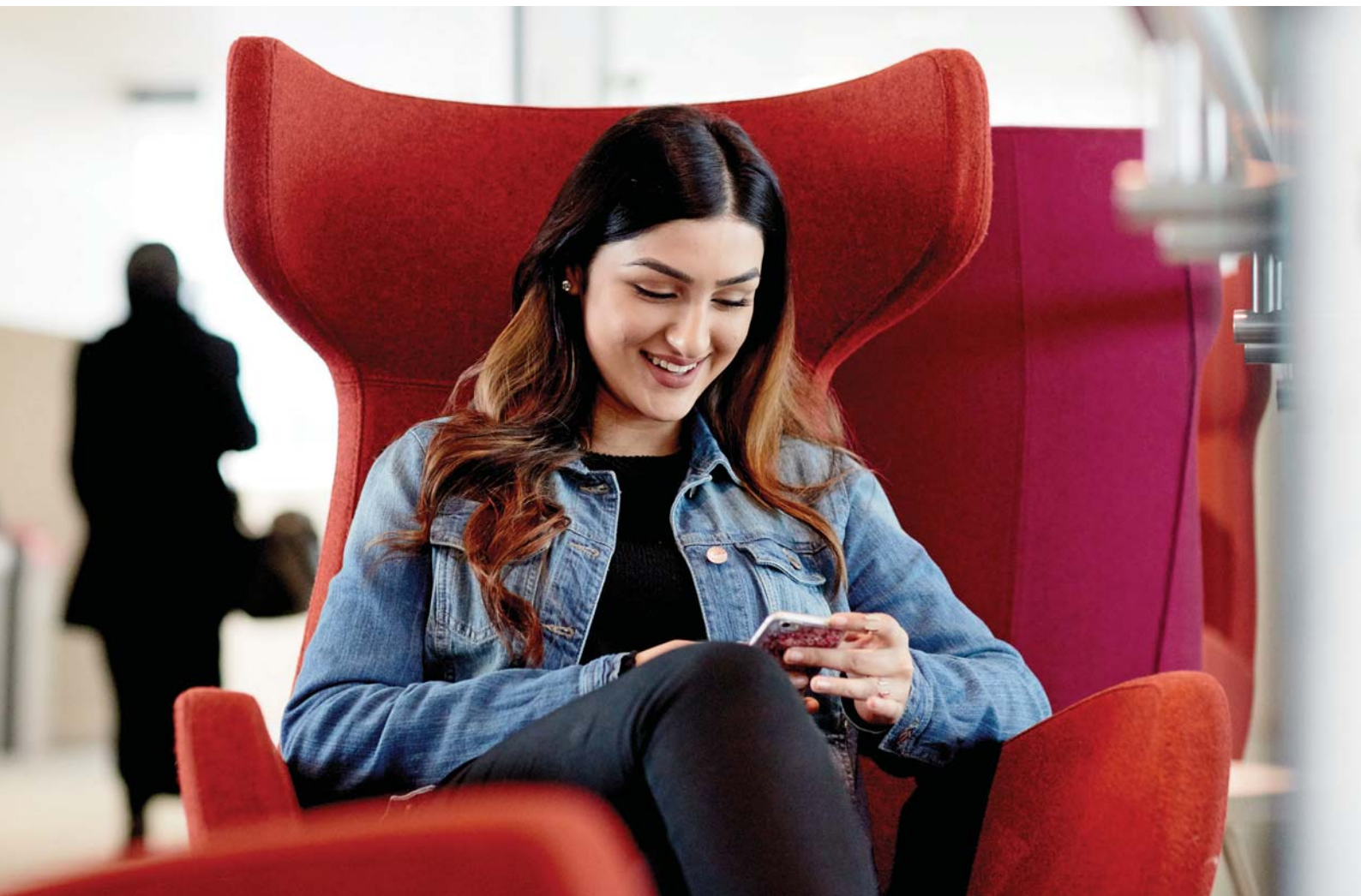
达不到英语要求？

我们可以为你提供所需的英语语言辅导，使你日后能顺利进入所选课程的学习。你可以在9月、10月、11月、2月、3月、5月或7月开始英语语言课程。

学前英语课程

雅思在伯明翰城市大学国际学院攻读你想要学习的课程对雅思的要求	雅思六周语言课程的雅思要求	雅思十周语言课程的雅思要求	雅思十六周语言课程的雅思要求
5.5 (5.5)	5.0分（单科不低于5.0分）	4.5分（单科不低于4.5分）	4.0分（单科不低于4.0分）
6.0 (5.5)	5.5分（单科不低于5.0分）	5.0分（单科不低于4.5分）	4.5分（仅有一项4.0分，其他科不得低于4.5分）





重要日期

2018年学前英语课程日程表

课程	开始日期	结束日期
2018年夏季 (16周)	5月21日	9月7日
2018年夏季 (10周)	7月2日	9月7日
2018年夏季 (6周)	7月30日	9月7日
2018年秋季 (16周)	9月3日	12月21日
2018年秋季 (10周)	10月8日	12月14日
2018年秋季 (6周)	11月5日	12月14日

2018/19学年

入学	迎新周	学期开始	学期结束
2018年1月	1月29日	2月5日	5月4日
2018年5月	5月21日	5月29日	8月24日
2018年9月	9月24日	10月1日	2019年1月4日
2019年1月	1月21日	1月28日	4月26日
2019年5月	5月20日	5月27日	8月23日
2019年9月	9月23日	9月30日	2020年1月10日

学费

伯明翰城市大学国际学院桥梁课程	伯明翰城市大学国际学院每阶段费用
建筑学/艺术与设计/时装/珠宝本科预科课程	12,000英镑(两学期) 17,000英镑(三学期)
会计、经济和金融/商业/市场/心理学本科预科课程	8,500英镑(一学期) 12,000英镑(两学期)
媒体/法律/健康科学/教育/运动科学/建筑环境/计算机、网络和游戏技术/电影和技术本科预科课程	12,000英镑
工程本科预科课程	13,000英镑
会计、经济和金融/商业/市场营销大一课程	12,000英镑
健康科学/教育/运动科学/建筑环境/计算机、网络和游戏技术/工程/电影和技术大一课程	13,000英镑
大师级艺术/设计/时尚	12,000英镑(两学期) 17,000英镑(三学期)
传媒硕士预科课程	12,000英镑
艺术管理/商业/法律/管理/建筑环境硕士预科课程	8,500英镑(一学期) 12,000英镑(两学期)

伯明翰城市大学

学费目前均定价为每年12,000英镑,但例外情况是珠宝与饰物文学士(荣誉)和“奢侈品”硕士课程需14,500英镑。

伯明翰城市大学国际学院

必须在学期开始之前支付学费,且在签发CAS之前须付清第一学期的保证金。

应在上一学期授课9周内结清下一学期的费用。

生活费用

说明	预计每周费用
住宿 这取决于你是选择合租、住学校公寓还是私人公寓——但是我们的估计金额涵盖了所有这些选项,包括燃气/水/电/Wi-Fi费用。	£90 - £199
旅行 也会有所不同,这取决于你的住处离伯明翰城市大学国际学院的距离——但我们的估计费用是基于定期巴士票的成本。	£8 - £13
学习物品 书籍、文具、印刷等。	£15
饮食 每周购物、外出就餐、社交活动等。	£75
其他 保险、服装、理发、看电影等。	£75
每周总计费用: 263-377英镑	



你知道吗？

你可以直接向伯明翰城市大学国际学院申请，也可通过您所在的伯明翰城市大学国际学院代理人申请。访问 www.bcuic.navitas.com/，以确定如何通过代理人申请

谨记：你可以在得到成绩单之前进行申请！

如果你尽早申请并付款，可确保你获得所选课程的名额，并有足够时间获取你的学生签证。



如何申请

你可以访问以下网址提交你想入读伯明翰城市大学国际学院和伯明翰城市大学的申请

WWW.BCUIC.NAVITAS.COM/APPLY

1 确定你想学习的课程

(第18-35页)

2 检查自己是否符合入学条件

(第44-47页)

3 填写在线申请表

www.bcuic.navitas.com/apply

4 如可以，请完成录取通知书上要求的所有条件

5 支付第一学期的费用

(第49页)

6 收到CAS

(需要用于申请英国签证)

7 申请签证

8 抵校

参加迎新周，且须在CAS上规定的截止注册入学时间前抵校

直接向伯明翰城市大学申请

伯明翰城市大学国际学院与伯明翰城市大学合作，提供本科预科课程、国际大一课程和硕士预科课程。但是，有些学生将有资格直接申请大学。如果你认为你的资格直接申请，可以访问以下网址查询：www.bcu.ac.uk/international



Education for your world

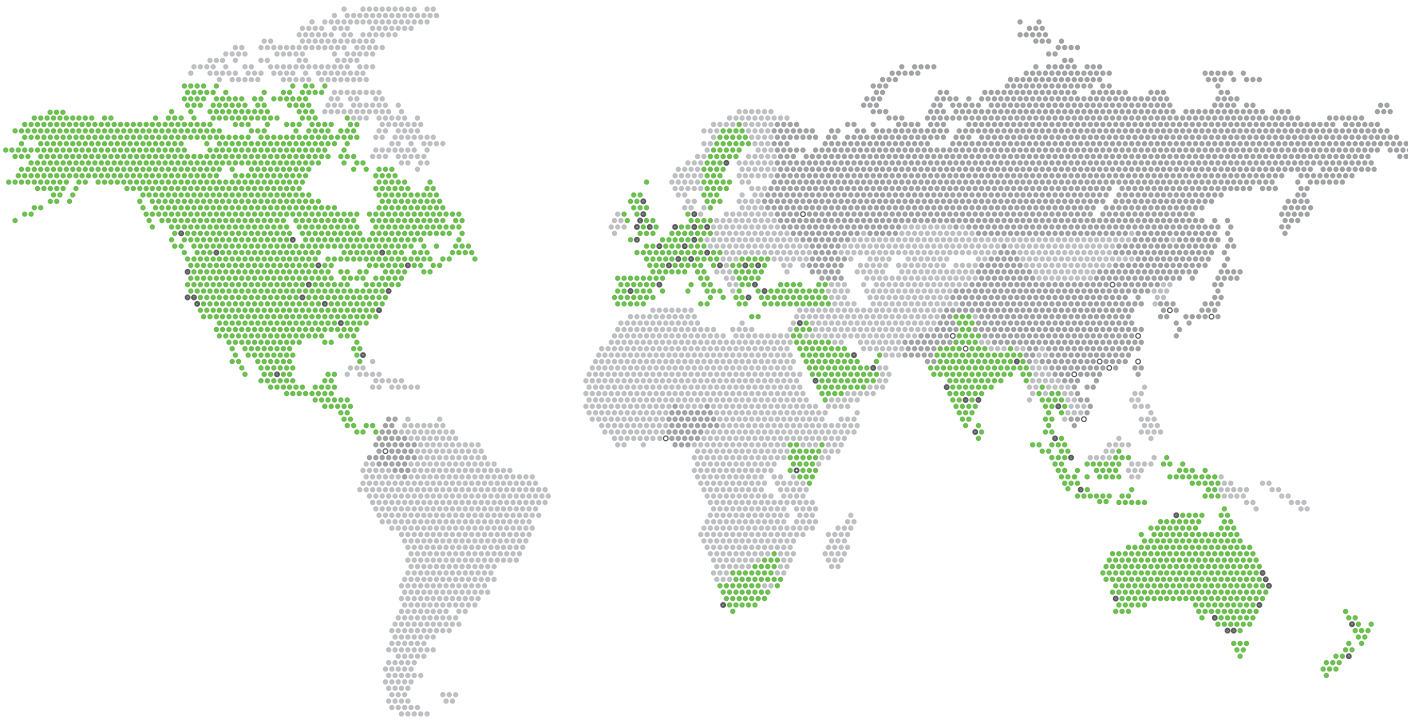
Navitas provides you with the education you need, to get where you want to be in life. From English language skills and courses to help you enter university, to training for the workplace, Navitas colleges and campuses in 28 countries will support you every step of the way.

With over 120 Navitas and SAE Institution locations across the globe, and over 80,000 students currently studying with us, we understand the world's learning needs. We've become one of the most trusted providers of education and training in the world.

Navitas offers to students, professionals and migrants from around the world, the following opportunities:

- English language training
- High school studies
- University preparation and programmes
- Post-secondary education for creative media technology
- Career advancement programmes
- Student recruitment
- Internship programmes
- Migrant settlement services

We also offer customised workplace training for companies, and a range of training and settlement services for the Australian Government. Wherever you are, and wherever you want to be, the knowledge and resources of our staff around the world will ensure your success.



Africa

- SAE Institute, South Africa

Asia

- ACBT – Edith Cowan University, Sri Lanka
- Curtin Singapore (The Singapore Campus of Curtin University)
- SAE Institutions – Indonesia, Malaysia, Thailand

Australia

- ACAP (Australian College of Applied Psychology)
- CELUSA (Centre for English Language in the University of South Australia)
- Curtin College – Curtin University, Perth
- Curtin University Sydney
- Deakin College – Deakin University, Melbourne
- ECC – Edith Cowan University, Perth
- Eynesbury – The University of Adelaide and University of South Australia
- Griffith College – Griffith University, Brisbane, Gold Coast
- Hawthorn-Melbourne
- La Trobe Melbourne – La Trobe University
- La Trobe University Sydney Campus
- Navitas English
- Navitas Health Skills Australia (HSA)
- Navitas College of Public Safety (NCPS)
- Navitas Professional
- NIC – The University of Newcastle
- SAE Institutions – Adelaide, Brisbane, Byron Bay, Melbourne, Perth, Sydney
- SAIBT – University of South Australia, Adelaide
- SIBT, Sydney
- Western Sydney University Sydney City Campus
- Western Sydney University The College
- UC College – University of Canberra

Canada

- FIC – Simon Fraser University, Vancouver
- ICM – the University of Manitoba, Winnipeg

Central America

- SAE Institute, Mexico

Europe

- SAE Institutions – Austria, Belgium, France, Germany, Greece, Italy, Netherlands, Romania, Serbia, Slovenia, Spain, Sweden, Switzerland, Turkey

Middle East

- SAE Institutions – Jordan, Saudi Arabia, UAE

New Zealand

- SAE Institute, Auckland
- UCIC – University of Canterbury, Christchurch

United Kingdom

- BCUIIC – Birmingham City University
- CRIC – Anglia Ruskin University, Cambridge
- EIC – Edinburgh Napier University
- HIC – University of Hertfordshire, Hatfield
- ICP – University of Portsmouth
- ICRGU – Robert Gordon University, Aberdeen
- ICWS – Swansea University
- LBIC – Brunel University London
- PUIC – University of Plymouth
- SAE Institutions – Glasgow, Liverpool, London, Oxford
- UNIC - The University of Northampton

United States of America

- Florida Atlantic University Global Student Success Programme
- Richard Bland College of William & Mary Global Student Success Programme
- SAE Institutions – Atlanta, Chicago, Los Angeles, Miami, Nashville, New York, San Francisco
- University of Idaho Global Student Success Programme
- University of Massachusetts Boston International Student Success Programme
- University of Massachusetts Dartmouth Global Student Programme
- University of Massachusetts Lowell Global Student Success Programme
- University of New Hampshire Global Student Success Programme

伯明翰城市大学国际学院

英国伯明翰市

B30 2AE 枫树路伯恩维尔校区

电话: +44 (0) 121 331 5791

电子邮箱: info@bcuic.bcu.ac.uk

[facebook.com/bcuicstudents](https://www.facebook.com/bcuicstudents)

Twitter: @bcuic

Instagram: @bcuic_students

Snapchat: BCUIC_UK

伯明翰国际学院有限公司营业名称为伯明翰城市大学国际学院 (BCUIC)

公司代码: 07445570; 在英国和威尔士注册。

本指南中所包含的信息在出版之时准确无误。不过, 伯明翰城市大学国际学院保留随时更改、修订或删除相关内容的权利, 恕不另行通知。

本指南免费提供。

2018年2月印刷

BCUIC180209-1151_0218_AW

www.bcu.ac.uk/bcuic

www.navitas.com



伯明翰城市大学国际学院隶属纳维集团。